



LUBERON VENTOUX

Immobilier

185 000 €

Achat 3 pièces

3 pièces

Surface : 45 m²

Surface séjour : 18 m²

Année construction : 1900

Exposition : Sud-est

Vue : Citadine

1 chambre

1 salle de douche

1 toilette



3 pièces 50476 L'Isle-sur-la-Sorgue

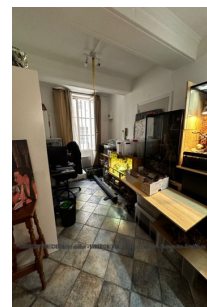
EXCLUSIVITE LUBERON-VENTOUX-IMMOBILIER ISLE SUR LA SORGUE

Ravissant appartement T3 en plein centre historique de l'Isle sur la Sorgue à 2 pas des commodités et parking. Il se trouve au RdC dans une rue peu passante et fait l'angle de l'immeuble ce qui lui confère une luminosité plus importante. Il se compose d'un salon, une cuisine aménagée plus cave sous escalier, une chambre et une SdD, le tout sur 45m² environ. Disponible immédiatement, était loué à l'année 750 euros/mois - Idéal 1er achat ou investissement locatif, ne tardez pas à programmer votre visite avec votre agence de Pernes les Fontaines 0490707070 DPE en cours Achat, Immobilier, Appartement, Annonce immobilière, Achat appartement, Vente Appartement, achat immobilier, Isle sur la sorgue, Petite annonce immobiliere, Luberon, Achat centre ville

Informations légales

185 000 € honoraires inclus
honoraires inclus aucune procédure en cours, les informations sur les risques auxquels ce bien est exposé sont disponibles sur georisques.gouv.fr

Document non contractuel - 21/12/2024



LUBERON VENTOUX Immobilier - Caromb - 281, Cours de la république - 84330 Caromb

Tél: 04.90.62.48.53 - Lub.caromb@gmail.com

RCS Avignon 45344521SIRET 45344521500016 -

Document non contractuel - Barème de prix disponible sur notre site internet